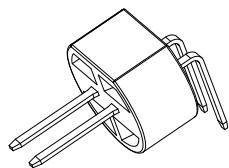


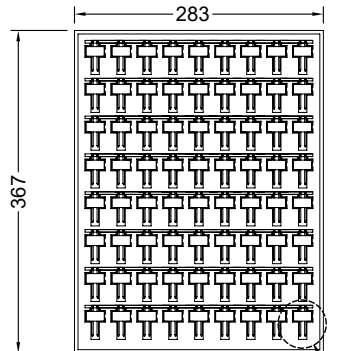
RoHS

本产品符合我司QA-3-04-005
环境管理物质标准规范

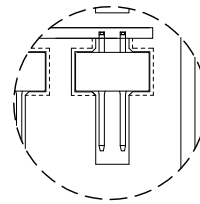
包装图



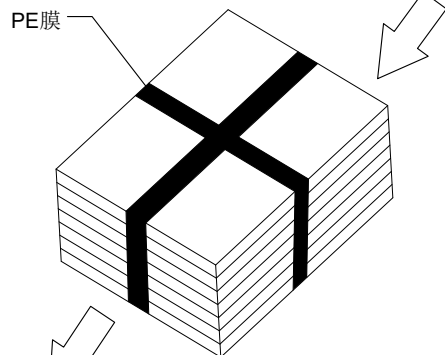
图一



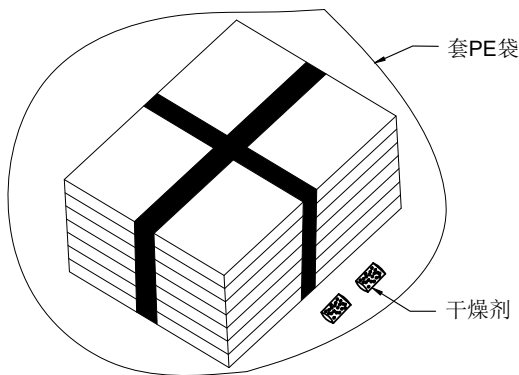
图二：72PCS/盘



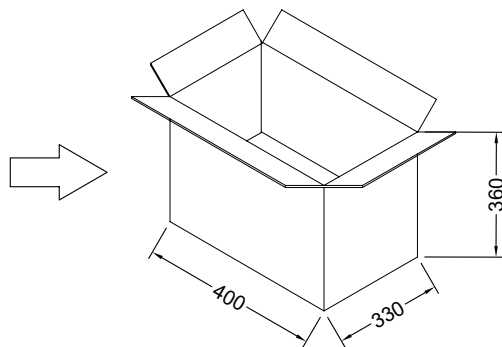
DETAIL A(SC 4:1)



图三：6盘产品+1个空吸塑盒



图四



图五

备注：


- 1.将6002MD-02-LPSW放入吸塑盒内,每盘装72 PCS.(如图二)
- 2.将装好产品6盘上面盖一个空吸塑盒,用PE膜扎成1扎.(如图三)
- 3.将扎好的产品2扎套好PE袋1箱装好,在PE袋内放入两包干燥剂(如图四)
- 4.包装用量参考包装用量规格表.
- 5.标签依客户要求而定,纸箱开口处用透明胶带贴合.

注意事项：

1. 产品封口前需放1-2包干燥剂于内；
2. 产品不可少数，多数，方各横竖需一致。
3. 内外包装均需有数量标签，尾包装需用不影响品质之物品填充并注明尾数。



产品料号	PIN数	每盘产品数量PCS/包	每扎数量盘/扎	每箱包装数量扎/箱	每箱包装数量PCS/箱
6002MD-02-LPSW	02P	72	6	2	864

						 东莞市思索连接器有限公司 SWB CONNECTORS CO.,LTD				料号： 6002MD-02-LPSW																																			
						核 准				审 查				制 作				日 期				名 称： 6002前壳吸塑盒包装图																							
2020/03/17						B				EN20200730003				Update Drawing Frame				Zeng				Robing				单位				比例				页次				版本				编号			
日期						版次				变更编号				变更内容说明				变更人				核 准				mm				1:1				1/1				B				A-000			